

Топиари. Мастер-класс

От Кулешова Вадима Николаевича



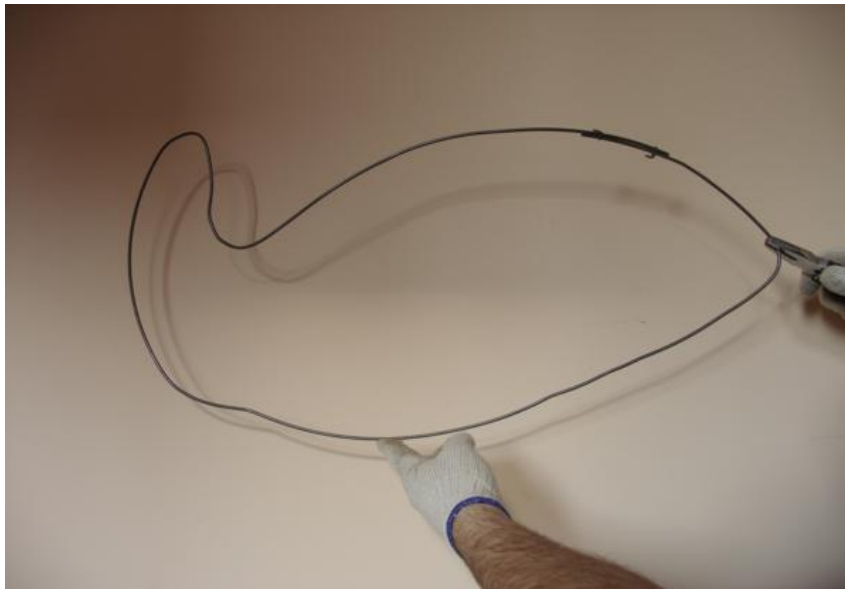
Мои занятия в области [ландшафтного дизайна](#) привели в итоге к садовой скульптуре. Теперь мои работы связаны с металлом и дают мне большую свободу творчества. В этой статье я хочу рассказать, как можно сделать интересную **топиарную рамку для сада из проволоки**. Розовый Фламинго именно то, что надо для примера.

Свои готовые фигуры я обычно скрепляю сваркой, делая антивандальный вариант. Если Вы оставите, такое изделие у себя во дворе и к Вам не ходят толпы знакомых, которые так и хотят сфотографироваться верхом на скульптуре, то можно обойтись проволочной стяжкой. Метров с трех тонкую вязальную проволоку будет уже не видно, а дождь и ветер не разрушит конструкцию. Особое внимание я уделяю голове животного или птицы и вот почему: часто проходит довольно много времени пока рамка зарастет (если ее вообще станут заращивать) и если голова тщательно «прорисована» декоративный эффект от фигуры будет достигнут с момента установки.

Итак, для работы берем стальную проволоку диаметром 6-7 миллиметров. Вязальную проволоку диаметром миллиметра полтора лучше сразу порезать на куски миллиметров по 90 и согнуть в виде шпонки. Для скручивания понадобятся пассатижи и кусачки.



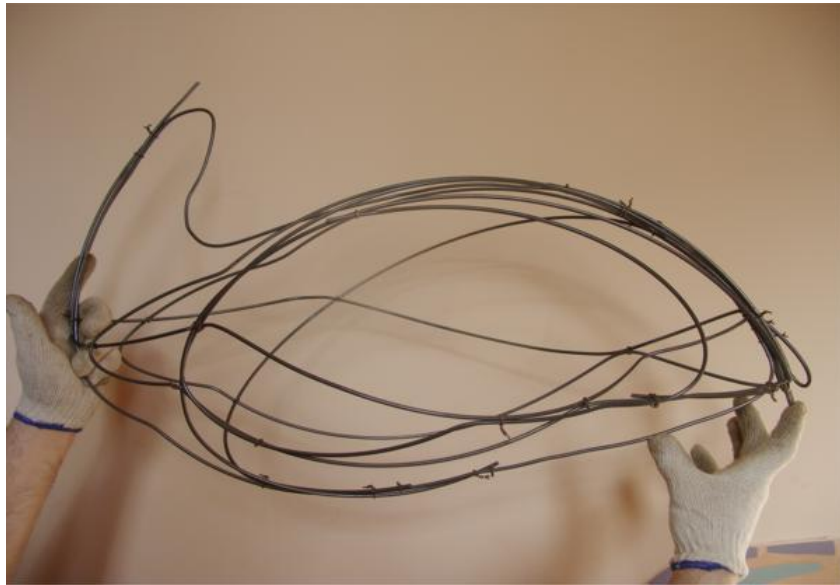
Берем кусок проволоки и изгибаем плоский контур будущего тела фламинго. Скрепить концы лучше в двух местах, чтобы конструкция не развалилась в процессе работы. Размеры этого контура не должны быть слишком маленькими. Иначе будет сложно делать другие, относительно мелкие детали.



Добавляем контур фигуры в перпендикулярной плоскости. Закрепляем также. Тело уже почти готово, но лучше добавить несколько штрихов. Добавляем несколько опоясывающих контуров. Закреплять провололочками необходимо каждый элемент не менее чем в двух местах. Много не мало. Иногда, правда, такие крепления могут мешать. Ничего страшного, их всегда можно сместить в сторону.



Вот так это должно выглядеть в разных ракурсах.





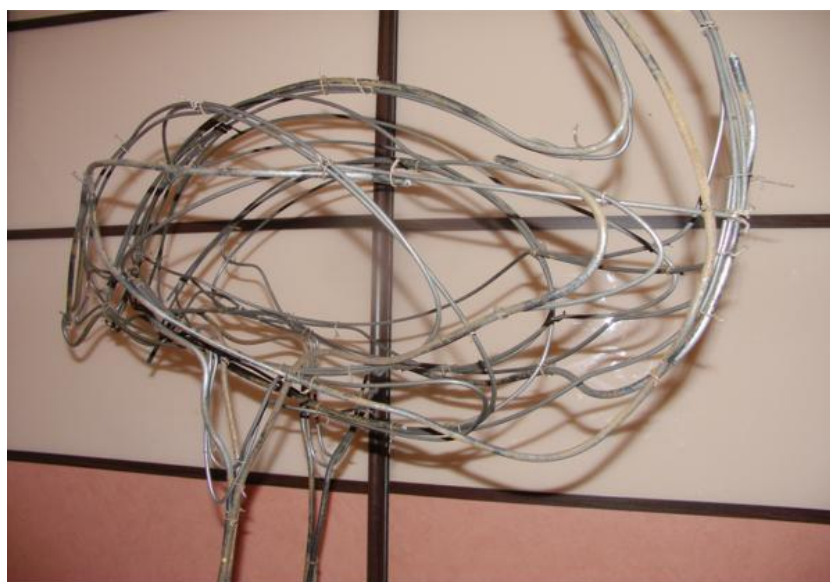
Так я обычно делаю ноги. Проволоку беру в несколько слоев. Закрепляю на рамке из трубы. Часто использую просто окружность большого диаметра из той же проволоки.



Привязываю ноги к телу или тело к ногам точнее. Да, поторопился и уже добавил изогнутую шею с кольцом на конце. Клюв сделал пока из тонкой проволоки. Толстую проволоку так согнуть не удастся.



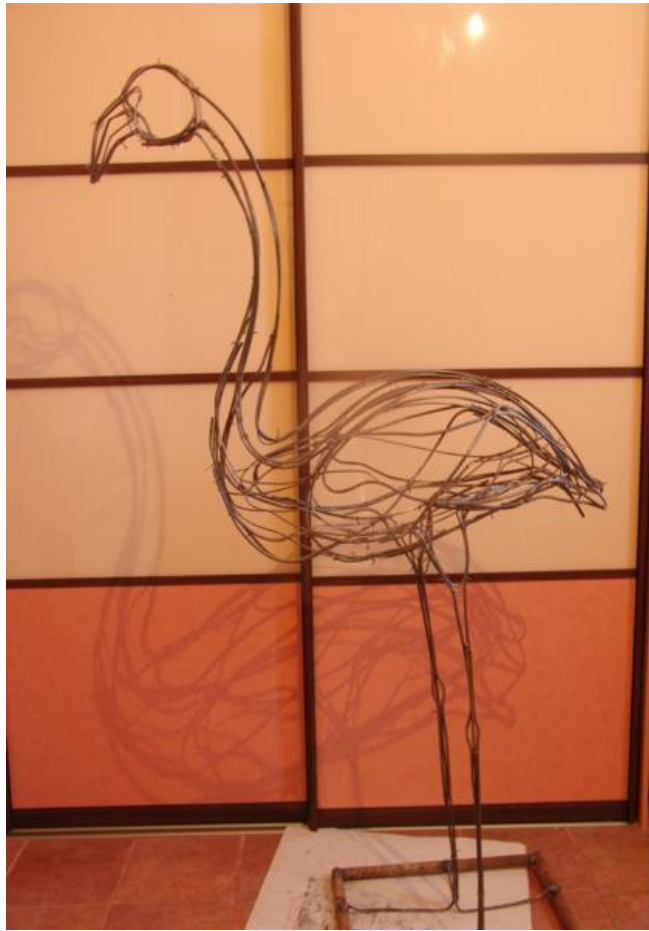
При соединении ног с телом естественно необходимо поэкспериментировать. Я оставляю длинные концы проволоки и пытаюсь вплетать их не нарушая форму. Если часть проволоки будет мешать, то ее можно отрезать позже.



Дорабатываем клюв и голову. Повторюсь, что голову желательно сделать более реалистичной. Вероятнее всего именно эта часть Вашей топиарной фигуры останется в таком виде если не на всегда, то на несколько лет точно. Чтобы клюв остался острым проволоку не изгибаем на конце клюва, а отрезаем в его кончике. Остается обозначить глазницы и наш фламинго готов к употреблению.



Как я упоминал выше, лучше осторожно сварить проволоку в местах соединений. С этой операцией справится любой сварщик. Другой вариант – загибаем концы вязочной проволоки, чтобы острые края не торчали в разные стороны. Берем баллончик краски (краска в банке и кисточка дешевле, но не гарантирует покрытия всей поверхности и процесс покраски в этом случае более трудоемок). Сначала покрываем всю конструкцию слоем белой краски, затем местами добавляем розовый цвет.



Готовую фигуру нужно еще и поставить в правильном месте. Если Вы планируете заращивать такую рамку кустарником, то учитывайте расположенные рядом растения, чтобы Ваше произведение не слилось с окружающим ландшафтом. В моем случае, Розовый Фламинго оживил уголок приусадебного участка. Согласитесь, без этой фигуры вид был не таким интересным.



Услуги мастерской Кулешова В.Н.:

- садовая скульптура,
- эксклюзивные мангалы,
- украшения из металла.

Контактная информация:

Адрес: Россия, 400080 г. Волгоград, ул. Харабалинская, 92.

Телефон: +7-905-337-21-53

Е-mail: kvnru@mail.ru

Сайт: www.k-v-n.ru

