

Палисадник в мексиканском стиле.

Если вам по душе солнечная Латинская Америка, то вы можете попробовать заимствовать идеи для оформления палисадника из мексиканского ландшафтного стиля. Основная черта мексиканского сада — яркость.



Конечно, воссоздать латиноамериканский палисадник в наших условиях сложно, поэтому основной упор надо сделать на яркие детали и акценты. У входа в дом можно поставить цветные вазы, а деревянную скамью у дорожки накрыть ярким полосатым пледом. Если стены вашего

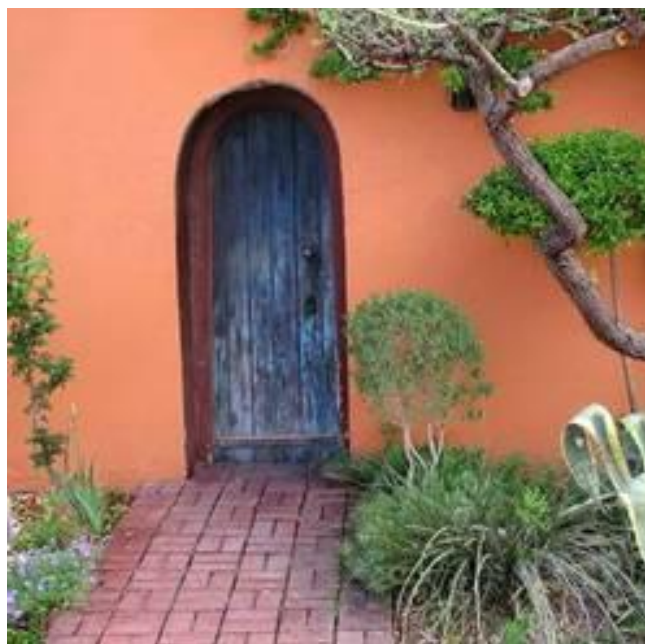
дачного домика или коттеджа покрашены в теплый цвет — коричневый, желтый, оранжевый, охристый, красный, то это добавит атмосфере еще больше мексиканского колорита.

Палисадник в мексиканском стиле должен быть открытым солнечным лучам, поэтому при выборе растений, главное — чтобы они были солнцелюбивыми. Подойдут петуния, бархатцы, вербена, кобея, тунбергия, лилейник, растения с декоративной листвой. Из субтропических



растений, которые следует выращивать в контейнерах, можно выбрать фуксию, гибискус, бругмансию, сальвию и даже комнатную агаву. Для создания соответствующей атмосферы не обойтись без кактусов в глиняных горшках, которые в теплую погоду можно ставить прямо у крыльца. И, конечно, латиноамериканский ансамбль удачно завершит

пальма в деревянной кадке. При наступлении холодов все теплолюбивые растения, естественно, нужно перенести в помещение.



Использованы материалы "Студия Компас"